

Kol. Opis

1 **UPS 25-40 N 180**



Paznja! Slika proizvoda se može razlikovati od stvarnog proizvoda

Proizvodni broj: [96913060](#)

Pumpa je vrsta sa mokrim rotorom, tj. pumpa i motor cine integralnu jedinicu bez zaptivaca vratila i sa samo dva zaptivaca za zaptivanje. Dizani medij podmazuje ležajeve. Pumpa ima kucište sa separatorom vazduha.

Pumpu karakterišu:

- * keramicko vratilo i radijalni ležajevi,
- * grafitni aksijalni ležaj,
- * košuljica rotora i nosiva ploca od nerdjajuceg

celika,

Rotor: * rotor otporan na koroziju, Kompozitni materijal, PES/PP,

Kucište pumpe: * Nerđajući čelik kucište pumpe.

Faza: Motor je 1-fazni motor.

Dopunska zaštita motora nije potrebna.

Tečnost:

Dizana tečnost: voda

Raspon temperature tečnosti: 275 .. 383 K

Selected liquid temperature: 333 K

Gustina: 983.2 kg/m³

Tehnički:

TF klasa: 110

Saglasnosti na natpisnoj pločici: CE,VDE,EAC,WEEE

Materijali:

Kucište pumpe: Nerđajući čelik

DIN W.-Nr. 1.4301

Rotor: Kompozitni materijal, PES/PP

Ugradnja:

Amb. max pri 80 dgr C teč.: 313 K

Maksimalni radni pritisak: 1000 kPa

Dimenzija izlaza pumpe: G 1 1/2

Nazivni pritisak: PN 10

Dužina ugrađivanja: 180 mm

Elektro podaci:

Potrebna snaga u brzini 1: 25 W

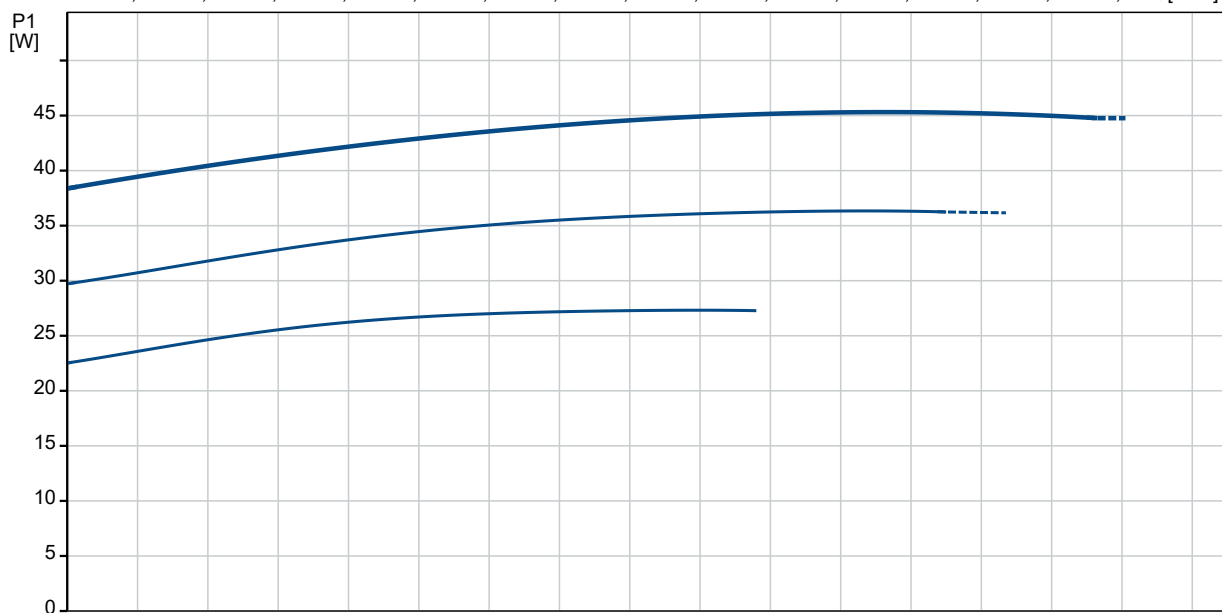
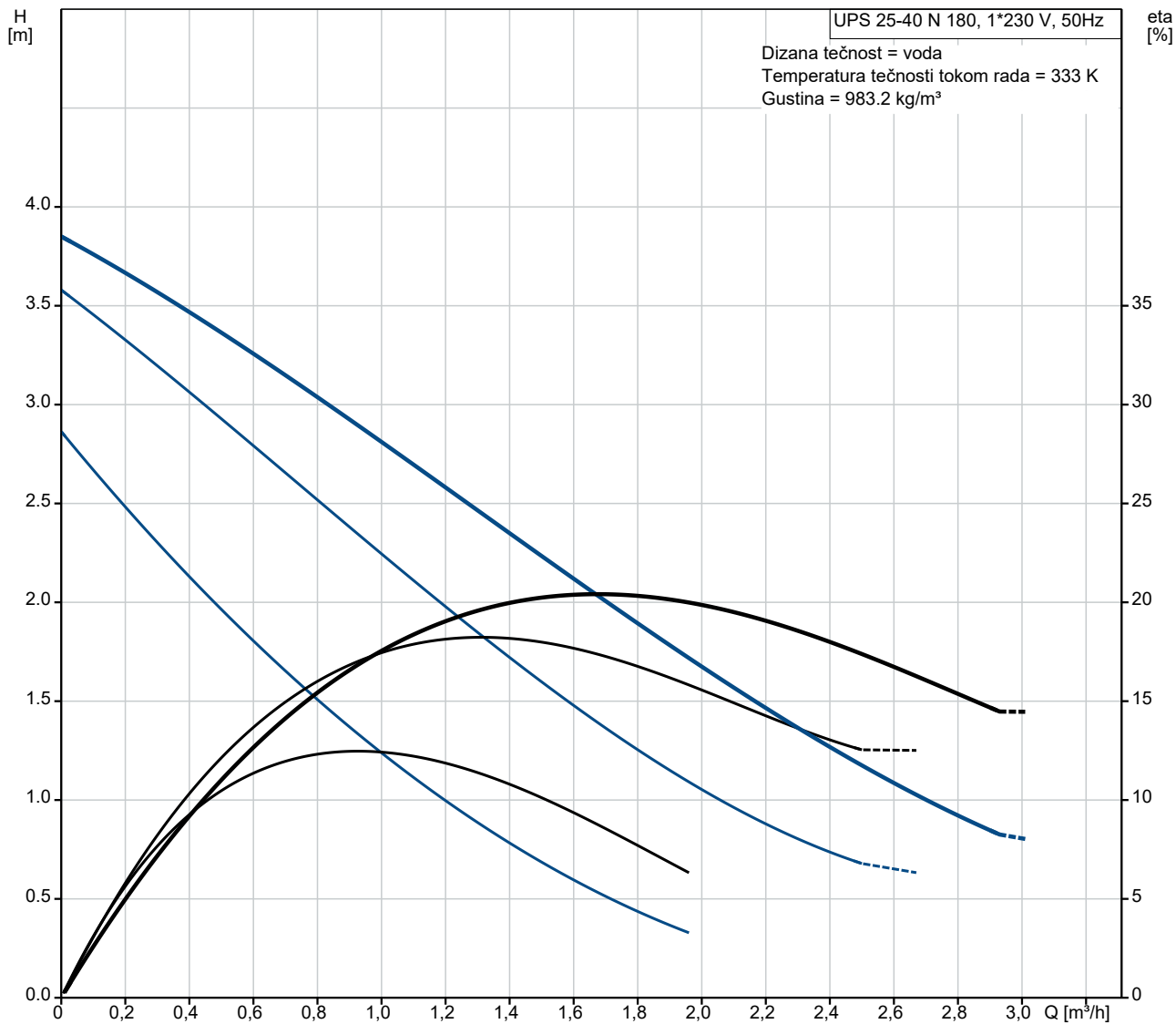
Potrebna snaga u brzini 2: 35 W

Max. ulazna snaga: 45 W

Kol. Opis

Frekvencija struje:	50 Hz
Potrebni napon:	1 x 230 V
Utrošak struje u brzini 1:	0.12 A
Utrošak struje u brzini 2:	0.16 A
Utrošak struje u brzini 3:	0.2 A
Veličina kondenzatora - radni:	1.5 μ F
Klasa zaštite (IEC 34-5):	IP44
Klasa izolacije (IEC 85):	F
Ostali:	
Neto masa:	2.9 kg
Bruto masa:	3.1 kg
Transportna zapremina:	0.004 m ³
Danski VVS Br.:	380481041
Swedish RSK No.:	5803098
Country of origin:	RS
Custom tariff no.:	8413703000

96913060 UPS 25-40 N 180 50 Hz



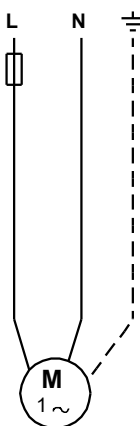
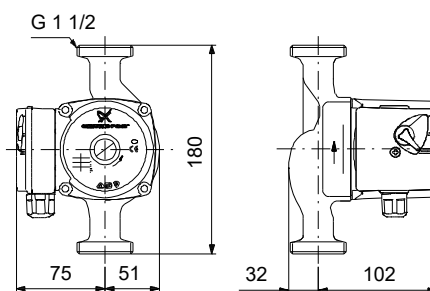
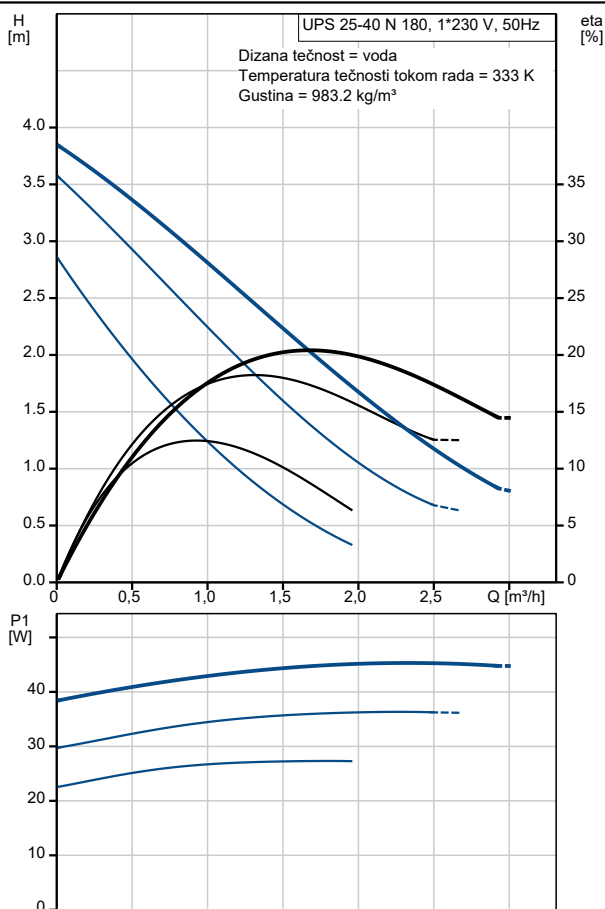
Naziv firme:

Napravio:

Telefon:

Datum: 14.4.2021.

Opis	Vrednost
Opšte informacije:	
Ime proizvoda:	UPS 25-40 N 180
Šifra proizvoda:	96913060
EAN broj:	5700313543083
Cena:	€ 258.17
Tehnički:	
Broj brzina:	3
Visina max.:	4 m
TF klasa:	110
Saglasnosti na natpisnoj pločici:	CE,VDE,EAC,WEEE
Materijali:	
Kućište pumpe:	Nerđajući čelik
Kućište pumpe:	DIN W.-Nr. 1.4301
Rotor:	Kompozitni materijal, PES/PP
Ugradnja:	
Amb. max pri 80 dgr C teč.:	313 K
Maksimalni radni pritisak:	1000 kPa
Dimenzija izlaza pumpe:	G 1 1/2
Nazivni pritisak:	PN 10
Dužina ugrađivanja:	180 mm
Tečnost:	
Dizana tečnost:	voda
Raspon temperature tečnosti:	275 .. 383 K
Selected liquid temperature:	333 K
Gustina:	983.2 kg/m ³
Elektro podaci:	
Potrebna snaga u brzini 1:	25 W
Potrebna snaga u brzini 2:	35 W
Max. ulazna snaga:	45 W
Frekvencija struje:	50 Hz
Potrebni napon:	1 x 230 V
Utrošak struje u brzini 1:	0.12 A
Utrošak struje u brzini 2:	0.16 A
Utrošak struje u brzini 3:	0.2 A
Veličina kondenzatora - radni:	1.5 µF
Klasa zaštite (IEC 34-5):	IP44
Klasa izolacije (IEC 85):	F
Zaštita motora:	NEMA
Termička zaštita:	Impedansna zaštita
Kontrole:	
Položaj priklij. kutije:	9H
Ostali:	
Neto masa:	2.9 kg
Bruto masa:	3.1 kg
Transportna zapremina:	0.004 m ³
Danski VVS Br.:	380481041
Swedish RSK No.:	5803098
Country of origin:	RS
Custom tariff no.:	8413703000





Naziv firme:

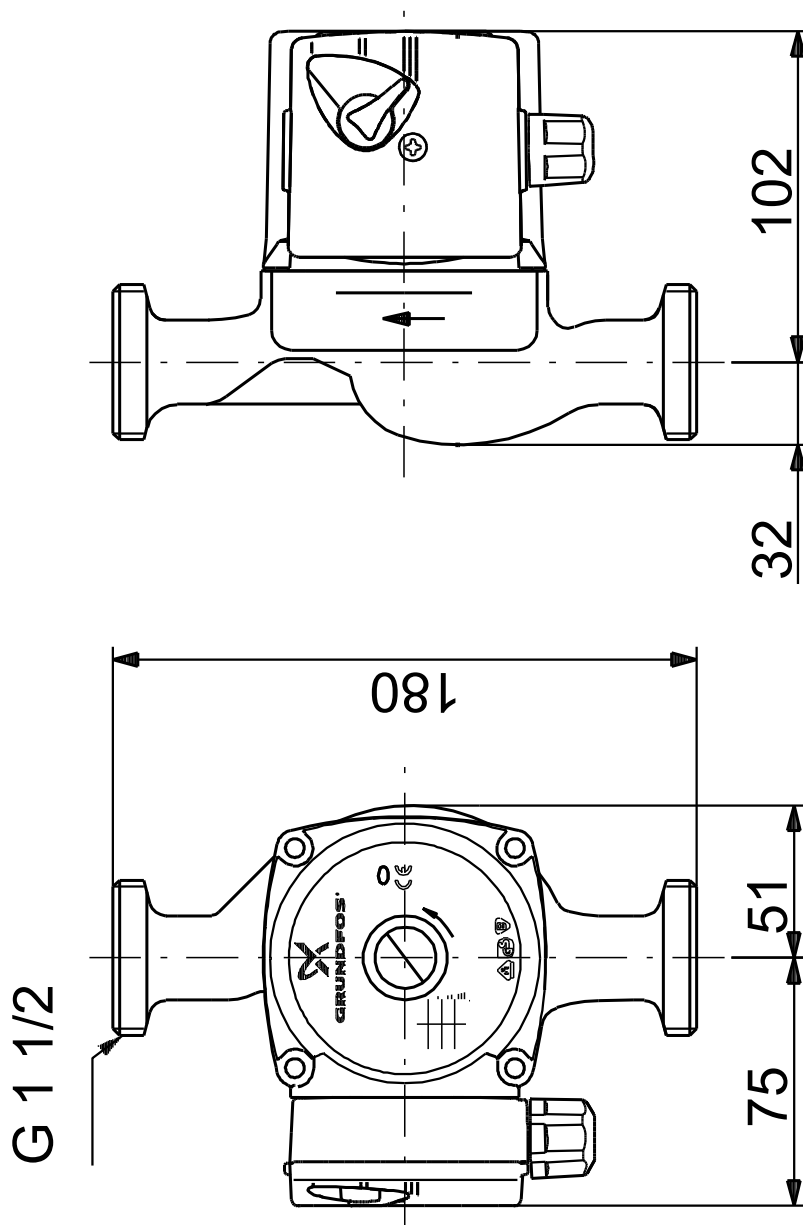
Napravio:

Telefon:

Datum: 14.4.2021.

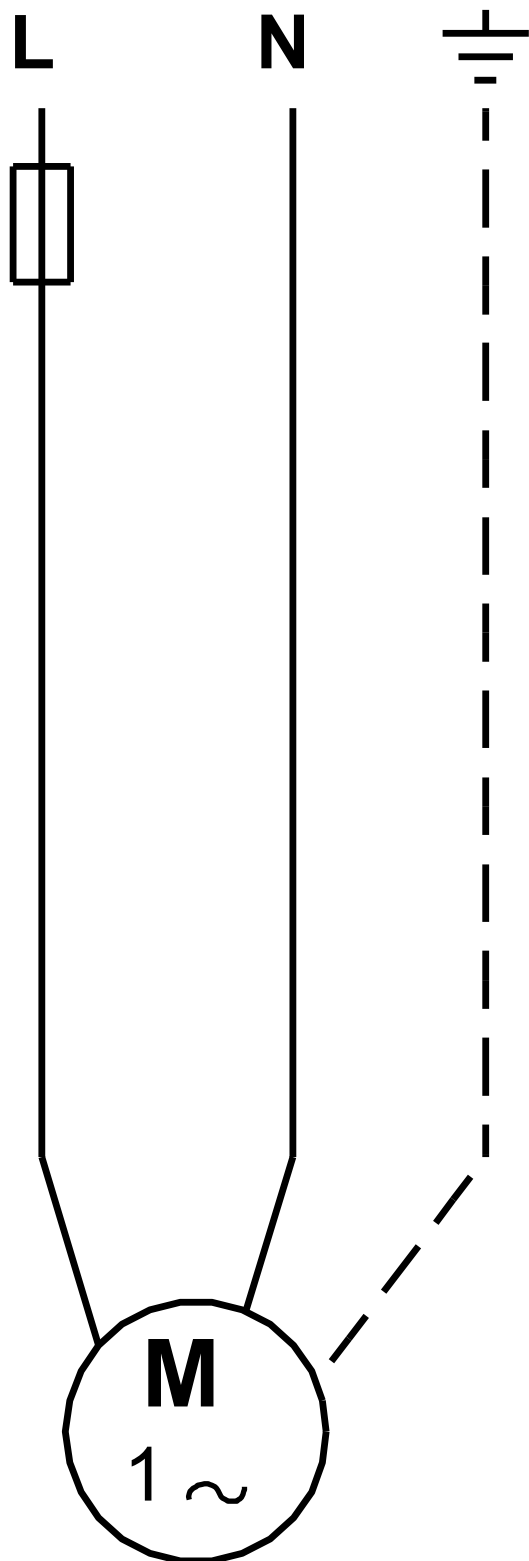
96913060 UPS 25-40 N 180 50 Hz

96913060 UPS 25-40 N 180 50 Hz



Napomena! Sve jedinice su u [mm]ukoliko drugačije nije navedeno.
Upozorenje: Ovaj pojednostavljeni dimenzioni crtež ne pokazuje sve detalje.

96913060 UPS 25-40 N 180 50 Hz



Pažnja! Sve jedinice su u [mm] ukoliko nije rečeno drugačije.